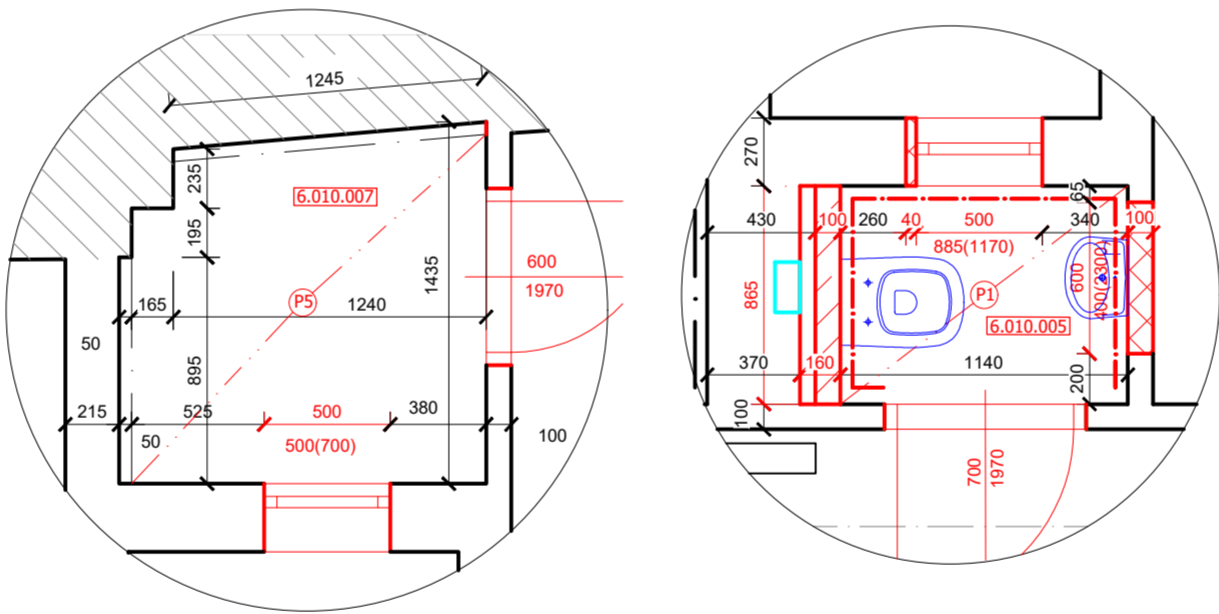


DETAIL 1. - M=1:30

DETAIL 2. - M=1:30



LEGENDA OKEN					
OZN.	TYP OKNA	ŠÍŘKA [mm]	VÝŠKA [mm]	PARAPET [mm]	POPIS OPRAV
O01	STÁVAJÍCÍ PLASTOVÉ	2435	1500	850	VYČIŠTĚNÍ, SERÍZENÍ, OPRAVA KOVÁNÍ A TĚSNĚNÍ
O02	STÁVAJÍCÍ PLASTOVÉ	2440	1500	850	VYČIŠTĚNÍ, SERÍZENÍ, OPRAVA KOVÁNÍ A TĚSNĚNÍ
O03	NOVÉ PLASTOVÉ	800	500	1620	-
O04	NOVÉ PLASTOVÉ	500	700	1355	-
O05	NOVÉ PLASTOVÉ	500	700	1355	-
O06	ZAZDĚNÝ OTVOR	-	-	-	-
O07	STÁVAJÍCÍ PLASTOVÉ	1095	2490	20	VYČIŠTĚNÍ, SERÍZENÍ, OPRAVA KOVÁNÍ A TĚSNĚNÍ
O08	STÁVAJÍCÍ PLASTOVÉ	640	1490	870	VYČIŠTĚNÍ, SERÍZENÍ, OPRAVA KOVÁNÍ A TĚSNĚNÍ
O09	STÁVAJÍCÍ PLASTOVÉ	720	1500	860	VYČIŠTĚNÍ, SERÍZENÍ, OPRAVA KOVÁNÍ A TĚSNĚNÍ

LEGENDA DVEŘÍ					
OZN.	TYP KŘÍDLA	TYP ZÁRUBNĚ	ORIENTACE	ŠÍŘKA [mm]	VÝŠKA [mm]
D01	NOVÉ PROTIPOŽÁRNÍ	NOVÁ OCELOVÁ	LEVÉ	900	2000
D02	NOVÉ DŘEVĚNÉ	NOVÁ OBLOŽKOVÁ	LEVÉ	800	1970
D03	NOVÉ DŘEVĚNÉ	NOVÁ OBLOŽKOVÁ	LEVÉ	800	1970
D04	NOVÉ DŘEVĚNÉ	NOVÁ OBLOŽKOVÁ	LEVÉ	800	1970
D05	NOVÉ DŘEVĚNÉ	NOVÁ OBLOŽKOVÁ	LEVÉ	700	1970
D06	NOVÉ DŘEVĚNÉ	NOVÁ OBLOŽKOVÁ	LEVÉ	700	1970
D07	NOVÉ DŘEVĚNÉ	NOVÁ OBLOŽKOVÁ	LEVÉ	800	1970
D08	NOVÉ DŘEVĚNÉ	NOVÁ OBLOŽKOVÁ	PRAVÉ	600	1970
D09	NOVÉ DŘEVĚNÉ	NOVÁ OBLOŽKOVÁ	PRAVÉ	700	1970

LEGENDA PODHLEDŮ			
OZN.	DRUH	SVĚTLÁ VÝŠKA [mm]	POZNÁMKY
P1	SDK	2300	V PODHLEDU BUDOU VEDENY ROZVODY ELEKTRO A VYTÁP.
P2	SDK	2630	PODHLAD BUDE VÝŠKOVĚ NAVAZOVAT NA STÁVAJ. PRŮVLAK, V PODHLEDU BUDOU VEDENY ROZVODY ELEKTRO A VYTÁPĚNÍ
P3	SDK	2600	V PODHLEDU BUDOU VEDENY ROZVODY ELEKTRO A VYTÁP.
P4	SDK	2600	V PODHLEDU BUDOU VEDENY ROZVODY ELEKTRO A VYTÁP.
P5	SDK	2600	V PODHLEDU BUDOU VEDENY ROZVODY ELEKTRO A VYTÁP.
P6	SDK	2600	V PODHLEDU BUDOU VEDENY ROZVODY ELEKTRO A VYTÁP.
P7	SDK	2600	V PODHLEDU BUDE VEDENO POTRUBÍ VZT K DIGESTOŘI A ROZVODY ELEKTRO A VYTÁPĚNÍ
P8	SDK	2600	V PODHLEDU BUDOU VEDENY ROZVODY ELEKTRO A VYTÁP.

LEGENDA OTOPNÝCH TĚLES				
OZN.	DRUH	ŠÍŘKA [mm]	VÝŠKA [mm]	HLOUBKA [mm]
OT 1	NOVÉ DESKOVÉ	600	600	100
OT 2	NOVÉ DESKOVÉ	600	600	100
OT 3	NOVÉ DESKOVÉ	1400	600	100
OT 4	NOVÉ DESKOVÉ	2000	600	100
OT 5	NOVÉ DESKOVÉ	2000	600	100
OT 6	NOVÝ ŽEBŘÍK BEZ PATRONY	600	1820	30

LEGENDA MÍSTNOSTÍ				
Č.	NÁZEV	m²	DRUH PODLAHY	SV. VÝŠKA STROPU [mm]
6.010.001	CHODBA	9,85	DŘEVĚNÉ PARKETY	2630
6.010.002	LOŽNICE	21,26	DŘEVĚNÉ PARKETY	2600
6.010.003	OBÝVACÍ POKOJ	23,07	PVC	2600
6.010.004	KOUPELNA	6,91	KER. DLAŽBA	2600
6.010.005	ZÁCHOD	0,97	KER. DLAŽBA	2300
6.010.006	KUCHYNĚ	14,99	KER. DLAŽBA	2600
6.010.007	SPÍŽ	1,94	PVC	2600
6.010.008	SKLAD	7,57	PVC	2600
6.010.009	BALKÓN	1,34	KER. DLAŽBA	3144
CELKEM		87,9		

POZNÁMKA:

- V BYTĚ BUDOU ZRUŠENY STÁVAJÍCÍ ROZVODY PLYNOVODU. PŘÍVOD PLYNU Z CHODBY BYTOVÉHO DOMU BUDE ZAPLOMBOVÁN. PRO ZACHOVÁNÍ PŘÍSTUPU K PŘÍVODU PLYNU BUDOU NA VÝKLENEK NAINSTALOVÁNY REVIZNÍ DVÍŘKA.
- NAD UMYVADLEM BUDE UMÍSTĚNO ZRCADLO
- TECHNICKÝ POPIS VIZ. TECHNICKÁ ZPRÁVA
- FOTODOKUMENTACE STÁVAJÍCÍHO STAVU JE SOUČÁSTÍ TECHNICKÉ ZPRÁVY
- OKENNÍ OTVORY Č.03, 04 A 05 BUDOU UPRAVENY PRO OSAZENÍ NOVÝCH PLASTOVÝCH OKEN
- MEZI INSTALAČNÍ ŠACHTOU A ZÁCHODEM BUDE NAMONTOVÁNA NOVÁ SÁDKOKARTONOVÁ PŘÍČKA A PROVEDEN PŘEDSTĚNOVÝ INSTALAČNÍ SYSTÉM
- PŘÍSTUP DO ŠACHTY K NOVĚ UMÍSTĚNÝM VODOMĚŘŮM BUDE ZAJIŠTĚN REVIZNÍMI DVÍŘKY
- V CHODBĚ BUDE ZAZDĚN STÁVAJÍCÍ VÝKLENEK - 400x700x170 (š, v, h)
- POTRUBÍ VZT BUDE V ODVĚTRÁVACÍ ŠACHTĚ ZAKONČENO KRUHOVOU OCHRANOU MŘÍŽKOU SE SÍTEM
- NA BALKONĚ BUDE NAMONTOVÁNO NOVÉ ZÁBRADLÍ
- BALKON BUDE OPATŘEN OKAPNICÍ UKOTVENOU MEZI SPÁDOVOU A HYDROIZOLAČNÍ VRSTVU
- PŘI REALIZACI NUTNO ZKONTROLOVAT STÁVAJÍCÍ STAV STROPNÍ KONSTRUKCE (PŘEDPOKLÁDÁ SE TRÁMOVÝ STROP) Z DŮVODU MOŽNÉHO ZATÝKÁNÍ Z PLOCHÉ STŘECHY NACHÁZEJÍCÍ SE NAD LOŽNICÍ A OBÝVACÍM POKOJEM. ZATÝKÁNÍ BY MOHLO ZPŮSOBIT DEGRADACI MATERIÁLU A NÁSLEDNĚ POŠKOZENÍ.
- U DVEŘNÍHO OTVORU D05, D06, D07 BUDE ULOŽEN NOVÝ PÓRBETONOVÝ PŘEKLAD

LEGENDA - BAREVNÉ ZNAČENÍ

	NOVÉ KONSTRUKCE		REPASOVANÉ KONSTRUKCE		NOVÉ ZAŘÍZOVACÍ PŘEDMĚTY
	STÁVAJÍCÍ KONSTRUKCE		STÁVAJÍCÍ ZAŘÍZOVACÍ PŘEDMĚTY		NOVÉ ZAŘÍZOVACÍ PŘEDMĚTY - NENÍ SOUČÁSTÍ DODÁVKY

LEGENDA ZNAČENÍ

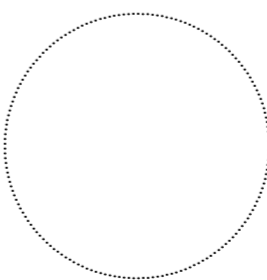
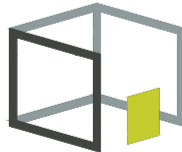
	VSTUP DO BYTOVÉ JEDNOTKY		VODOMĚŘ S UZÁVĚREM		NEŘEŠENÁ ČÁST
	PÓRBETONOVÝ NENOSNÝ PŘEKLAD, 1250x249x100 mm 3ks		AXIÁLNÍ VENTILÁTOR 150STHL		
	VEDENÍ VZT POTRUBÍ HT DN 150				
	JÁDROVÝ VRT PRO POTRUBÍ VZT, PRŮMĚR 160 mm, V KUCHYNI VE VÝŠCE 2750 mm OD PODLAHY NA STŘED OTVORU, V KOUPELNĚ 2390 mm OD PODLAHY NA STŘED OTVORU				

LEGENDA MATERIÁLŮ

	STÁVAJÍCÍ ZDIVO Z CIHEL PÁLENÝCH		NOVÉ ZDĚNÉ ZDIVO Z PÓRBETONOVÝCH TVÁRNIC ZDĚNÝCH NA TZM		NOVÁ MONTOVANÁ SDK PŘÍČKA
--	----------------------------------	--	---	--	---------------------------

TATO DOKUMENTACE JE ZPRACOVÁNA JAKO PŘÍLOHA PRO PROVÁDĚNÍ STAVBY V ROZSAHU DLE VYHL.Č. 499/2006 SB (ROZSAH PŘÍSPŮSOBEN DRUHU STAVBY - BJ). TATO DOKUMENTACE MÁ NÁSLEDNĚ SLouŽIT PRO VÝBĚR JEJÍHO ZHOTOVITĚLE A NÁSLEDUJÍCÍ REALIZACI. ÚDAJE V TĚTO DOKUMENTACI UVEDENÉ NELZE CHÁPAT A VYKLADAT SAMOSTATNĚ, ALE VŽDY V KONTEXTU VŠECH OSTATNÍCH ÚDAJŮ V DOKUMENTACI JAKO CELKU OBSAŽENÝCH (JAK V TEXTOVÉ TAK TAKÉ VÝKRESOVÉ ČÁSTI DOKUMENTACE).  
JAKÁKOLIV ZMĚNA V DOKUMENTACI, KTERÁ MĚNÍ JEJÍ ZÁSADY, INDIVIDUÁLNĚ NEPROJEDNANÁ A NEOBJEDNANÁ U ZHOTOVITĚLE DOKUMENTACE, BUDE POKLÁDÁNA ZA PORUŠENÍ ZÁSAD TECHNICKÉHO ŘEŠENÍ A ZPRACOVATEL SI VYHRÁZUJE PRÁVO PÍSEMNĚ INFORMOVAT O TĚTO SKUTEČNOSTI STAVEBNÍ ÚŘAD.

Z1			
OZNAČENÍ	PODROBNOSTI O ZMĚNĚ	DATUM	POPIS

	Zodpovědný projektant	 <div><b>D2C</b> PROJEKT group s.r.o. Gebauerova 4502/18, 615 00 Brno - Židenice +420 728 187 310 IČ: 072 89 227 DIČ: CZ 072 89 227 www.d2c.cz</div>
	Ing. et. Ing. Lukáš Čisaf	
	Vypracoval	
	Zuzana Mikulíková	
	Patrik Donabauer	

Místo stavby: Novobranská 80/10, 602 00 Brno	Zakázkové číslo:	2020_132
Investor: Statutární město Brno, městská část Brno-střed, Dominikánské nám. 196/1, 602 00 Brno	Datum:	12/2020
Stavba:  <b>ULICE NOVOBRANSKÁ 10 - OPRAVA BYTU Č.10</b>	Stupeň:	DPS
	Měřítko:	1 : 50
Část stavby : D. Dokumentace stavebního objektu	Výkres číslo:	Číslo paré
Část PD : D.1.1 Architektonicko-stavební řešení		
Obsah výkresu:		
<b>PŮDORYS - NOVÝ STAV</b>		<b>D.1.1.b.3</b>